

## Gestellfarben

Frames finishes / Finitions piètements / Gestellfertigungen / Acabados estructuras:

### AC ACCIAIO

Steel / Acier / Stahl / Acero



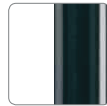
**VR BIANCO**  
VR White  
VR Blanc  
VR Weiss  
VR Blanco



**VR GRIGIO RAL 7042**  
VR Grey RAL 7042  
VR Gris RAL 7042  
VR Grau RAL 7042  
VR Gris RAL 7042



**VR ARANCIO RAL 2003**  
VR Orange RAL 2003  
VR Orange RAL 2003  
VR Orange RAL 2003  
VR Naranja RAL 2003



**VR ANTRACITE RAL 7016**  
VR Anthracite RAL 7016  
VR Anthracite RAL 7016  
VR Anthracit RAL 7016  
VR Antracita RAL 7016



**VR GRIGIO ALU**  
VR Aluminium grey  
VR Gris aluminium  
VR Aluminium Grau  
VR Gris aluminio



**VR PELTRO**  
VR Pewter  
VR Etain  
VR Zinn  
VR Peltre



**VR BIANCO MARÉ**  
VR White Maré  
VR Bianco Maré  
VR Weiss Maré  
VR Blanco Maré



**VR NERO RAL 9005**  
VR Black RAL 9005  
VR Noir RAL 9005  
VR Schwarz RAL 9005  
VR Negro RAL 9005



**VR AVORIO RAL 9001**  
VR Ivory RAL 9001  
VR Ivoire RAL 9001  
VR Elfenbeinfarbig RAL 9001  
VR Marfil RAL 9001



**VR ROSSO RAL 3000**  
VR Red RAL 3000  
VR Rouge RAL 3000  
VR Rot RAL 3000  
VR Rojo RAL 3000



**VR MARRONE RAL 8017**  
VR Brown RAL 8017  
VR Brun RAL 8017  
VR Braun RAL 8017  
VR Marron RAL 8017



**VR VERDE 367 C**  
VR Green 367 C  
VR Vert 367 C  
VR Grün 367 C  
VR Verde 367 C



**VR CROMATO**  
VR Chrome  
VR Chromé  
VR Verchromt  
VR Cromado



**VR S CROMATO SATINATO\***  
CR S satin Chrome  
CR S Chromé satiné  
CR S Matt Verchromt  
CR S Cromado Satinado

### AX ACCIAIO INOX AISI 304 18/10

AISI 304 18/10 Stainless Steel / Acier Inoxydable AISI 304 18/10 / AISI 304 18/10 Edeltahl / Acero Inoxidable AISI 304 18/10



**SPAZZOLATO\***  
Brushed / Brossé  
Gebürstet / Pulido



**SAT SATINATO**  
SAT Satin / SAT Satiné  
SAT Matt / SAT Satinado



**LUC LUCIDO**  
LUC Gloss / LUC Brillant  
LUC Poliert / LUC Brillante

\*IBIS (ART. 002)  
\*SCOOP (ART. S0167)

### AL ALLUMINIO

Aluminium / Aluminium / Aluminium / Aluminio

#### A LUC ALLUMINIO ANODIZZATO LUCIDO

Anodised gloss aluminium / Aluminium anodisé brillant  
Eloxiertes Glanzaluminium / Aluminio anodizado brillante



**A LUC ANODIZZATO LUCIDO**  
A LUC Polished Anodised Aluminium  
A LUC Aluminium Anodisé Brillant  
A LUC Eloxiertes Glanzaluminium  
A LUC Aluminio Anodizado Brillante

#### A PSH ALLUMINIO LUCIDATO

A Psh Polished Aluminium / A Psh Aluminium Brillant  
A Psh Poliertes Aluminium / A Psh Aluminio Pulido



**A PSH ALLUMINIO LUCIDATO**  
A PSH Polished Aluminium  
A PSH Aluminium Brillant  
A PSH Poliertes Aluminium  
A PSH Aluminio Pulido

#### A VR ALLUMINIO VERNICIATO\*

Coated aluminium / Aluminium laqué / Aluminium lackert / Aluminio barnizado



**VR BIANCO MARÉ**  
VR White Maré  
VR Blanc Maré  
VR Weiss Maré  
VR Blanco Maré



**VR MARRONE RAL 8017**  
VR Brown RAL 8017  
VR Brun RAL 8017  
VR Braun RAL 8017  
VR Marron RAL 8017



**VR NERO RAL 9005**  
VR Black RAL 9005  
VR Noir RAL 9005  
VR Schwarz RAL 9005  
VR Negro RAL 9005

\*MARÉ (ART. 539)

**LE** **LEGNO**  
Wood / Bois / Holz / Madera



**FAGGIO TINTO ACERO**  
Maple stained beech wood  
Hêtre teinté érable  
Buche Ahorn gefärbt  
Haya ténida arce



**FAGGIO NATURALE**  
Natural beech wood  
Hêtre naturel  
Buche Natur  
Haya natural



**FAGGIO TINTO NOCE**  
Walnut stained beech wood  
Hêtre teinté noyer  
Buche Nußbaum gefärbt  
Haya ténida nogal



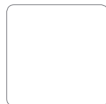
**FAGGIO TINTO NOCE CHIARO**  
Light walnut stained beech  
Hêtre teinté noyer clair  
Buchenholz hell Nussbaum gefärbt  
Haya ténida nogal claro



**FAGGIO TINTO WENGÉ**  
Wengé stained beech wood  
Hêtre teinté wengé  
Buche Wengé gefärbt  
Haya ténida wengé



**FAGGIO TINTO NERO**  
Black stained beech wood  
Hêtre teinté noir  
Buche Schwarz gefärbt  
Haya ténida negro

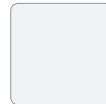


**FAGGIO TINTO CAMPIONE**  
Stained according to sample  
teinté selon échantillon  
Kundenmuster gefärbt  
Tenida según muestra

**LAM** **LAMINATO**  
Laminale / Stratifié / Laminat / Laminado

**SOLO COME FINTURA PER FIANCO, ZOCCOLO E RETRO PANCA SPACE. VEDI LAMINATI DISPONIBILI PAG. 306**  
Finish for side, plinth and back of Space bench only, see available laminates p. 306  
Finition pour coté, base et dossier de banquette Space seulement, voir stratifiés disponibles p. 306  
Fertigung nur für Seite, Sockel und Hinten Laminat von Space Bänke, lt. verfügbare Laminat p. 306  
Acabado por lateral, base y respaldo de bancadas Space solamente, ver laminados disponibles p. 306.

**WRZ** **PIANI PER ESTERNO IN RESINA STAMPATI AD ALTA PRESSIONE RIVESTITI CON FILM DECORATIVO**  
Resin-coated top for outdoor use / Plateau avec revêtement en résine pour utilisation en extérieur  
Tischplatte aus Harz für den Außenbereich / Encimera con capa en resina para utilización en exteriores



**BIANCO**  
White / Blanc  
Weiß / Blanco

**STR** **STRATIFICATO\***  
Stratified / Stratifié / Mehrschicht "Compact" Platte / Estratificado



**BIANCO**  
White / Blanc  
Weiß / Blanco



**GRIGIO ARGENTO**  
Silver grey / Gris argent  
Silbergrau / Grisplata



**NERO**  
Black / Noir  
Schwarz / Negro



**MOKA**  
Mocha / Moka  
Mokka / Moka



**BEIGE**  
Beige / Beige  
Beige / Beige



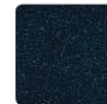
**ANTRACITE**  
Antracite / Antracite  
Antrazit / Antracita



**WOOD**  
Wood / Bois  
Holz / Madera



**MARBLE BIANCO**  
White marble / Membre blanc  
Weiß Marmor / Marmor blanco



**MARBLE NERO**  
Black marble / Membre noir  
Schwarz Marmor / Marmor negro

**LE** **LEGNO**  
Wood / Bois / Holz / Madera

**SOLO PER BORDO PIANO IN LAMINATO 60°R. VEDI COLORI DISPONIBILI PAG. 304**  
For edge of 60° R laminated tops only, see available colours p. 304  
Pour bord de plateaux stratifiés 60° R seulement, voir stratifiés disponibles p. 304  
Nur für 60° R Kante in Laminat Platten, lt. verfügbare Farben p. 304  
Por borde de sobras en laminado 60° R solamente, ver laminados disponibles p. 304.

\*ALTRI COLORI SU RICHIESTA  
Other colours available on demand / Autres couleurs disponibles sur demande / Andere farbe verfügbar auf anfrage / Otros colores sobre solicitud

**LAM** LAMINATO  
Laminate / Stratifié / Laminat / Laminado

CAT. J



ARPA 20



ARPA 1286



ARPA 211



ARPA 509



ABET 313 - WENGE

**LAM** LAMINATO  
Laminate / Stratifié / Laminat / Laminado

CAT. K



ABET 861



ABET 1354 - ZEBRANO



ABET 385



ARPA 4420



ABET 1810



ABET 641



ARPA 526



ARPA 244



ARPA 1890



ABET 315



ABET 837



ARPA 693



**RÜCKSICHT AUF DEN MENSCHEN UND DIE**

Metamöbel achtet stark auf den Einfluss, den die Produkte im Laufe ihrer Lebensdauer auf die Natur ausüben:

- Die Produktion unter erfolgt unter niedrigem Energieverbrauch. Die Emissionen schädlicher Stoffe wird genauestens kontrolliert.
- Die Produkte werden aus ungiftigen und recyclebaren Materialien hergestellt. Metamöbel bevorzugt Beziehungen zu Lieferanten, die folgende Produkte erzeugen: FSC-zertifiziertes Holz, denn dieses Zertifikat kennzeichnet Holz, das gemäß strenger ökologischer, sozialer und wirtschaftlicher Standards aus korrekt und nachhaltig bewirtschafteten Wäldern stammt; Kunststoffprodukte, die gemäß der Richtlinie UNI EN ISO 11469 gekennzeichnet sind, damit die Erkennung und Wiederverwertung am Ende ihrer Lebensdauer erleichtert wird; mit UNI EN 12150 zertifiziertes Glas, da dieses gemäß der Richtlinie einer Behandlung unterzogen wird, die es sicherer macht, weil es bei Bruch in kleine Splitter zerfällt. Ungiftige und allergische Gewebe, die den am 1. Juni 2007 in der EU in Kraft getretenen Kriterien der Verordnung Nr. 1907/2006/EG entsprechen, die die Registrierung, Evaluierung und Autorisierung von Chemikalien regelt (REACH Registration, Evaluation, Authorisation and restriction of Chemicals).
- Die Verpackung wird aus wieder verwendbaren und recyclebaren Materialien hergestellt.