

OBERFLÄCHEN	HOLZ
-------------	------

HÖLZER & BEIZTÖNE.

Für alle Holzoberflächen stehen die hier gezeigten Farben zur Auswahl. Sämtliche Beiztöne sind farblich auf unsere Kollektion von Schichtstoffoberflächen abgestimmt und können sowohl für furnierte Tischplatten, Massivholzkanten als auch für Holzteile von Stuhlmodellen ausgewählt werden.



Buche Natur (Klar lackiert)



Kirschbaum hell C9713



Eiche Natur (Klar lackiert)



Ahorn C9711



Eiche P40



Mahagoni P36



Nussbaum P12

Da Holz ein natürlich gewachsener Werkstoff ist, fällt jeder Stamm in Farbe und Struktur unterschiedlich aus. Naturbedingte Unterschiede sind daher möglich und können zu entsprechenden Abweichungen im Beizton führen.

Echtholz Beize

Weitere Farben außerhalb der Hauskollektion sind gegen Aufpreis auf Anfrage erhältlich. Gerne mischen wir Ihren Wunschfarbton für Sie an.

STOFFE & MATERIALIEN	OBERFLÄCHEN
----------------------	-------------

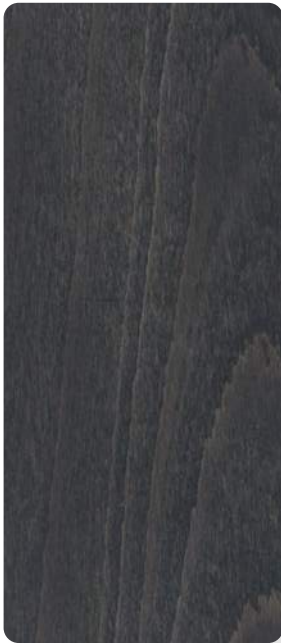
Die hier aufgeführten Farbtöne wurden auf Buchenholz in einem mittleren Ton gebeizt. Holz ist ein natürlicher und lebendiger Werkstoff, der individuelle Maserungen, Strukturen und Farben aufweist. Dies wirkt sich natürlich auch auf die Beiztöne aus, die dementsprechend unterschiedlich auf Holzoberflächen zur Geltung kommen können.



Tiefschwarz C9710



Mittelgrau C77



Graphitgrau C7024



Gletscherblau C9715



Schneeweiß C9010



Chilirot C9720



Tiefblau C9716



Wiesengrün C9718



Nachtgrün C9719

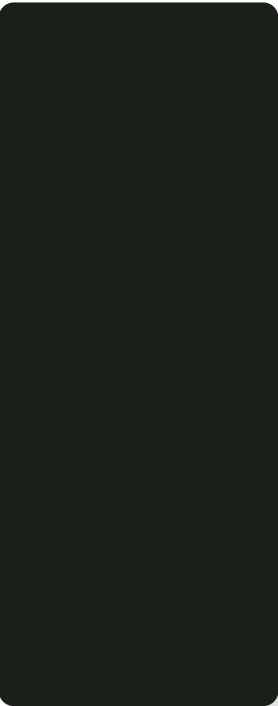


Lichtgrün C9717

Die Farbwiedergabe ist nicht farbverbindlich. Mögliche Farbabweichungen sind drucktechnisch bedingt.

OBERFLÄCHEN	RESOPAL
-------------	---------

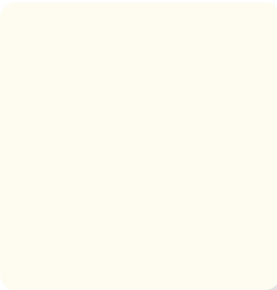
HPL SCHICHTSTOFFE 1.



Resopal 0901-60 Black
~RAL 8022 | ~NCS S 9000 N



Resopal 10622-60 Ebony
~RAL 7024 | ~NCS S 8000 N



Resopal 105-60 Pearl White
~RAL 9010 | ~NCS S 0500-N

RESOPAL	OBERFLÄCHEN
---------	-------------

Schichtstoffoberflächen bedürfen aufgrund ihrer widerstandsfähigen, hygienischen sowie antibakteriellen* und dichten Oberfläche keiner besonderen Pflege. Sie sind im Allgemeinen leicht zu reinigen, dies gilt in der Regel auch für strukturierte Oberflächen.

Weitere Dekore außerhalb der Hauskollektion sind gegen Aufpreis auf Anfrage erhältlich.

Die Farbwiedergabe ist nicht farbverbindlich. Mögliche Farbabweichungen sind drucktechnisch bedingt.

OBERFLÄCHEN	STAHL & METALLE
-------------	-----------------

STAHLGESTELLFARBEN.

Unserer Erfahrung nach sind Objektmöbel oft einer besonders starken Beanspruchung ausgesetzt. Um dieser gerecht zu werden, bieten wir verschiedene Oberflächenveredelungen an und haben für unsere Hauskollektion zeitlose Farben gewählt.

Für die edlen, glänzenden und stoßfesten Oberflächen wird unsere extra starke Verchromung auf entfettete und vernickelte Stahlrohrgestelle aufgebracht. Im Rahmen unserer hauseigenen Polyamid- (Poly Coat) Tauchbeschichtung, auf Naturstoffbasis, mit einer Stärke von ca. 300 µm offerieren wir mit vier Farben eine ähnlich strapazierfähige und langlebige Alternative zum Chrom. Darüber hinaus bieten wir viele Produkte für den besonderen ästhetischen Anspruch in einer feinstrukturierten, matt pulverbeschichteten Oberfläche an.

Die Farbwiedergabe ist nicht farbverbindlich. Mögliche Farbabweichungen sind drucktechnisch bedingt.

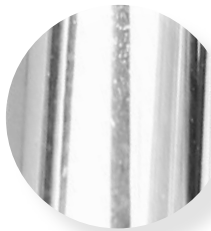
STAHL & METALLE	OBERFLÄCHEN
-----------------	-------------



Polyamidbeschichtung
Schwarz ähnl. RAL 9005



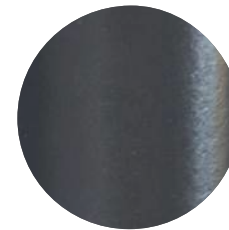
Pulverbeschichtung
Feinstruktur matt
RAL 9005



Chrom glänzend



Polyamidbeschichtung
Titansilber
ähnl. RAL7001



Polyamidbeschichtung
Lavagrau ähnl. RAL 7016



Polyamidbeschichtung
Verkehrsweiß ähnl. RAL 9016



Pulverbeschichtung
Feinstruktur matt
RAL 9016

Weitere Farben außerhalb der Hauskollektion sind gegen Aufpreis auf Anfrage erhältlich.